



No. de Oficio. OP/006-A/2018
Ayotlán, Jal. A 27 de Noviembre del 2018

MCP. Enrique Israel Barrón Segoviano.
TESORERO DE HACIENDA MUNICIPAL

At'n. A. L. E. José Manuel Palcos Cruz
CONTRALOR MUNICIPAL

P R E S E N T E:

El que suscribe **C. Luis Andrade Hernández**, Director de Desarrollo Urbano y Obras Públicas de Ayotlán, Jalisco. Se dirige a sus finas atenciones para hacer entrega del expediente técnico de la siguiente obra:

- ✦ Construcción de un cuarto para dormitorio en calle Morelos s/n, en la Localidad de Santa Rita, Jalisco.
- ✦ Construcción de un cuarto para baño en calle Morelos s/n, en la Localidad de Santa Rita, Jalisco.
- ✦ Construcción de línea de agua potable en la calle Santa Lucia, en la Cabecera Municipal de Ayotlán, Jalisco.

La documentación que se entrega es la siguiente:

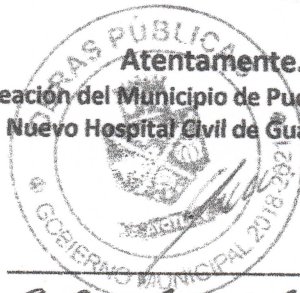
- ✦ Copia plano del proyecto.
- ✦ Copia de Presupuesto.
- ✦ Copia de Acta de Inicio de Obra.
- ✦ Copia de Acuerdo Administrativo.

Esperando esta información le sea de mucha utilidad me despido quedando a sus órdenes para cualquier duda o aclaración al respecto.



Atentamente.

"2018, Centenario de la Creación del Municipio de Puerto Vallarta y del XXX Aniversario del Nuevo Hospital Civil de Guadalajara".



C. Luis Andrade Hernández
DIRECTOR DE DESARROLLO URBANO Y OBRAS PÚBLICAS



MUNICIPIO DE AYOTLÁN

FAISM

ACTA DE INICIO DE OBRA

GOBIERNO MUNICIPAL
2018 • 2021

Nombre del Proyecto: *CONSTRUCCION DE UN CUARTO PARA BAÑO EN CALLE MORELOS S/N, EN LA LOCALIDAD DE SANTA RITA, JALISCO.*

En el Municipio de Ayotlán, el día 29 del mes de Octubre del 2018, se iniciaron los trabajos correspondientes a esta obra, con un importe autorizado de \$61,581.76, que será realizada y terminada en el ejercicio 2018.

La obra se lleva a cabo mediante Administración Directa.

El responsable y Supervisor de la Obra es el Director de Desarrollo Urbano y obras Públicas.

Se firma la presente a los 29 días del mes de Octubre del 2018.



C. Luis Andrade Hernández.
Director de Desarrollo Urbano
Y Obras Públicas.



C. Gabriel Vásquez Andrade.
Presidente Municipal.



H. AYUNTAMIENTO 2018 - 2021

ACUERDO ADMINISTRATIVO

DESARROLLO URBANO Y OBRAS PÚBLICAS

FAISM

ACUERDO No. R-33/088/2018.

AYOTLAN, JAL A 29 DE OCTUBRE DEL 2018.

EXPOSICIÓN DE MOTIVOS:

I.- Entre las facultades y obligaciones del C. Presidente Municipal de Ayotlán, Jal. Señaladas por la Ley Orgánica Municipal del Estado de Jalisco, se prevén diseñar y ejecutar o adjudicar, controlar y vigilar la conservación, mantenimiento y modernización de las vías e infraestructura pública del Municipio.

II.- Con fundamento en el cap. IV. Artículo 39, de la Ley Orgánica Municipal del Estado de Jalisco, son obligaciones y facultades de los Ayuntamientos. Promover las acciones a fin de ejecutar las obras de infraestructura y equipamiento urbano, necesarias para el funcionamiento eficiente de los centros de población.

III.- El numeral 33 de la Ley de Obra Pública del Estado de Jalisco, prevé que el ente público, debe emitir el Acuerdo respectivo, para la ejecución de la obra pública por administración directa.

IV.- El artículo 36 de la Ley de Obra Pública del estado de Jalisco, enuncia que la obra pública por administración directa debe contar con la supervisión de la Contraloría. La Contraloría debe verificar que se cuente con el presupuesto correspondiente y los programas de ejecución, utilización de maquinaria y equipo de construcción.

V.- Que resulta necesario la emisión del presente acuerdo administrativo, el cual tiene contenidos: la descripción, presupuesto y programas de ejecución y suministro.

VI.- Se realizarán los trabajos descritos en el punto primero del acuerdo, previa validación presupuestal que otorgue la Secretaría de Planeación, Administración y Finanzas mediante anexo técnico.

ANTECEDENTES

PRIMERO.- Se cuenta con Aprobación Presupuestal según convenio de colaboración y ejecución de obra pública

En merito de los fundamentos y motivos expuestos en los párrafos que anteceden, tengo el bien de emitir el siguiente:

ACUERDO

PRIMERO.- Se faculta a la Dirección de Desarrollo Urbano y Obras Públicas Para que ejecute por administración directa los trabajos de: **CONSTRUCCION DE UN CUARTO PARA BAÑO EN CALLE MORELOS S/N, EN LA LOCALIDAD DE SANTA RITA, JALISCO.** Por lo que para la ejecución de cada una de estas obras se cuenta con:

I.- La capacidad técnica y los elementos necesarios para la realización de las obras señaladas.

II.- La descripción, presupuesto y programas de ejecución y suministro, así como todos los datos relativos a la autorización del gasto de inversión, los cuales se encuentran anexos al presente, formando parte integrante del presente acuerdo.

Ayotlán
REAFIRMANDO COMPROMISOS
Gobierno Municipal 2018-2021



SEGUNDO- Se establece un importe total autorizado para la ejecución de acciones de **\$61,581.76 (Sesenta y un mil quinientos ochenta y un pesos 76/100m.n.)** el detalle o desglose del presupuesto se anexa a la presente. El importe autorizado de deberá señalar en la respectiva Orden de Trabajo

TERCERO.- La obra o acciones por administración deberán ejecutarse dentro del calendario autorizado anexo

CUARTO.- En caso de existir modificaciones al importe autorizado, deberá formularse una **CEDULA DE MODIFICACIÓN PRESUPUESTAL** a la orden de trabajo y deberá anexarse al presente documento y expediente. Las modificaciones al programa de trabajo deberán presentarse por parte de la Dirección General Administrativa. Los Nuevos programas de ejecución y documentos relativos a su autorización o prórrogas, deberán anexarse al mismo.

QUINTO.- La Tesorería Municipal, cubrirá el costo de los trabajos de las obras previamente citadas, en base a memorias, hasta agotar el presupuesto precisado en el punto seguro del presente acuerdo.

TRANSITORIO


UNICO.- Remítase el presente acuerdo en los términos previstos por el artículo 38, Fracción II de la Ley Orgánica, Municipal de Obras Públicas del Estado de Jalisco para los efectos correspondientes de acuerdo a sus respectivas atribuciones.

Así lo acordó el ciudadano Presidente Municipal y Director de desarrollo Urbano y Obra Pública, quien es parte del presente acuerdo.

ATENTAMENTE.

"2018, Centenario de la Creación del Municipio de Puerto Vallarta y del XXX Aniversario del Nuevo Hospital Civil de Guadalajara"


C. GABRIEL VASQUEZ ANDRADE
PRESIDENTE MUNICIPAL.


C. LUIS ANDRADE HERNANDEZ
DIRECTOR DE DESARROLLO URBANO Y OBRAS PÚBLICAS.



H. AYUNTAMIENTO DE AYOTLAN, JAL 2018-2021

DIRECCION DE OBRAS PUBLICAS MUNICIPALES

FECHA : NOVIEMBRE DE 2018

UBICACIÓN: CALLE MORELOS

OBRA: CONSTRUCCION DE UN CUARTO PARA BAÑO EN CALLE MORELOS S/N, EN LA LOCALIDAD DE SANTA RITA, JALISCO

LOCALIDAD: SANTA RITA, JALISCO

META: 1 CUARTO PARA BAÑO

PARTIDA	CONCEPTO	UNIDAD	CANTIDAD	PRECIO	IMPORTE
PRELIMINARES					
1	TRAZO Y NIVELACION TERRENO PLANO POR MEDIOS MANUALES PARA DESPLANTE DE ESTRUCTURAS ESTABLECIENDO EJES AUXILIARES, PASOS Y REFERENCIAS, INCLUYE: MANO DE OBRA, EQUIPO Y HERRAMIENTA.	M2	5.20	\$ 8.85	\$ 46.02
2	EXCAVACION A MANO EN MATERIAL TIPO "A" SECO EN AREA DE CEPAS DE 0.80X0.60M, INCLUYE: CARGA Y ACARREO, AFLOJE, EXTRACCION, AMACICE, LIMPIEZA DE PLANTILLA Y TALUDES, MEDIDA EN BANCO, MANO DE OBRA, EQUIPO Y HERRAMIENTA.	M3	4.32	\$ 184.53	\$ 797.17
PRELIMINARES					\$ 843.19
ESTRUCTURA					
3	PLANTILLA DE CONCRETO F'C=100 KG/CM2 DE 5 CM. PARA CIMENTACION, INCLUYE: COMPACTACION DEL FONDO Y CURADO.	M2	4.32	\$ 110.66	\$ 478.05
4	CIMENTOS DE MAMPOSTERIA DE PIEDRA BRASA ASENTADA CON MEZCLA CEMENTO - CALHIDRA - ARENA 1:1:6, INCLUYE: ACARREO MATERIAL A 1A. ESTACION A 20.00 M. DE DISTANCIA HORIZONTAL, MANO DE OBRA, EQUIPO Y HERRAMIENTA.	M3	4.32	\$ 1,480.07	\$ 6,393.90
5	ANCLAJE DE CASTILLO DE 60 X 60 X 10 CM DE CONCRETO F'C=200 KG/CM2 NORMAL AGREG. 3/4", Y MALLA ELECTROSOLDADA 6-6/10, INCLUYE: CIMBRA, MANO DE OBRA, EQUIPO Y HERRAMIENTA.	PZA	4.00	\$ 324.85	\$ 1,299.40
6	CASTILLO (K-1) DE 15 X 15 CM, DE CONCRETO F'C=200 KG/CM2 NORMAL AGREG. 3/4", CON ARMEX 15X15-4 INCLUYE: CIMBRA COMUN 2 CARAS, ACARREO 1A. ESTACION A 20.00 M, MANO DE OBRA, EQUIPO Y HERRAMIENTA.	ML	16.40	\$ 185.27	\$ 3,038.43
7	RELLENO COMPACTADO CON MATERIAL DE BANCO A PISON DE MANO EN CAPAS DE 20 CM HASTA EL 90% DE SU PVSM, INCLUYE: VOLTEO A MANO CON PALA, MANO DE OBRA, EQUIPO Y HERRAMIENTA.	M3	1.92	\$ 248.07	\$ 476.29
8	DALA DE DESPLANTE Y CORONA DE 15 X 20 CM DE SECCION, DE CONCRETO F'C= 200 KG/CM2, R.N. AG.MAX. 3/4", REFORZADA CON ARMEX 15 X 20 - 4, CIMBRADO COMUN, INCLUYE: ACARREO DE LOS MATERIALES A UNA 1A. ESTACION A 20.00 M. DE DISTANCIA HORIZONTAL, MANO DE OBRA, EQUIPO Y HERRAMIENTA.	ML	19.20	\$ 241.75	\$ 4,641.60
9	MURO DE TABIQUE 7 X 14 X 28 CMS HECHO A MANO DE 14 CM DE ESPESOR, JUNTEADO CON MEZCLA CEMENTO-CALHIDRA ARENA 1:1:6 DE PROPORCION, CON ESPESOR PROMEDIO DE 2.00 CM, INCLUYE: MANO DE OBRA, EQUIPO Y HERRAMIENTA.	M2	22.14	\$ 395.98	\$ 8,767.00
10	SUMINISTRO E INSTALACION DE VIGAS IPS DE 5", INCLUYE: DESPATINES, TIRANTES, MONTAJE, MANO DE OBRA, EQUIPO Y HERRAMIENTA.	ML	4.95	\$ 321.89	\$ 1,593.36
11	BOVEDA DE CUÑA CON LADRILLO DE LAMA DE 5X11X22 CM, JUNTEADA CON MORTERO CEMENTO-ARENA DE RIO EN PROPORCION 1:4, INCLUYE: RELLENO DE JALCRETO, LECHADA DE CEMENTO GRIS, MATERIAL, ACARREOS, DESPERDICIOS, ANDAMIOS, MANO DE OBRA Y HERRAMIENTA MENOR.	M2	5.20	\$ 702.66	\$ 3,653.83
12	CHAFLAN PERIMETRAL DE 15X15CM A BASE DE MEZCLA CEMENTO ARENA EN PROPORCION 1:5, INCLUYE: MANO DE OBRA, EQUIPO Y HERRAMIENTA.	ML	9.60	\$ 65.13	\$ 625.25
13	LADRILLO DE LAMA (VALDOSA) DE 20X20CM PEGADO Y JUNTEADO CON MEZCLA CEMENTO ARENA EN PROPORCION 1:5, EN AREA DE AZOTEA, INCLUYE: LECHEREA, MANO DE OBRA, EQUIPO Y HERRAMIENTA.	M2	3.85	\$ 206.33	\$ 794.37
14	APLANADO FINO EN MUROS INTERIORES CON MEZCLA CEMENTO ARENA EN PROPORCION 1:5, INCLUYE: MANO DE OBRA, EQUIPO Y HERRAMIENTA.	M2	19.66	\$ 143.01	\$ 2,811.58
15	APLANADO FINO EN BOVEDA CON MEZCLA CEMENTO ARENA EN PROPORCION 1:5, INCLUYE: MANO DE OBRA, EQUIPO Y HERRAMIENTA.	M2	3.85	\$ 151.48	\$ 583.20
16	EMBOQUILLADO APLANADO MORTERO CEM-ARE 1:5, 18 CM DE ANCHO, HASTA 3.00 M DE ALTURA INCLUYE: PULIDO CON PLANA, ACARREO A 1A. ESTACION 20.00 M.	ML	7.60	\$ 88.91	\$ 675.72
17	PISO DE CONCRETO SIMPLE DE 8 CM. DE ESPESOR, FABRICADO CON CONCRETO HECHO EN OBRA, CON REVOLVEDORA, F'C=150 KG/CM2., R.N. AGR.MAX. 40 MM. (11/2"), CON ACABADO PULIDO, INCLUYE: ACARREO DE LOS MATERIALES A 1A. ESTACION A 20 M. DE DISTANCIA HORIZONTAL.	M2	3.85	\$ 246.42	\$ 948.72
18	PISO CERAMICO DE 20X20CM PEGADO Y JUNTEADO CON PEGAPISO, INCLUYE: ACARREOS, RECORTES, MANO DE OBRA, EQUIPO Y HERRAMIENTA.	M2	3.85	\$ 248.69	\$ 957.46
19	AZULEJO CERAMICO DE 20X30CM PEGADO Y JUNTEADO CON PEGAZULEJO, INCLUYE: ACARREOS, RECORTES, MANO DE OBRA, EQUIPO Y HERRAMIENTA.	M2	8.71	\$ 231.67	\$ 2,017.85
ESTRUCTURA					\$ 39,755.99
MUEBLES DE BAÑO					
20	JUEGO DE MUEBLES PARA BAÑO (WC, LAVABO, REGADERA) INCLUYE: ACCESORIOS DE BAÑO, MANO DE OBRA, EQUIPO Y HERRAMIENTA.	LOTE	1.00	\$ 4,575.27	\$ 4,575.27
MUEBLES DE BAÑO					\$ 4,575.27
INSTALACION ELECTRICA					
21	SALIDA ELECTRICA PARA LUMINARIA Y APAGADOR A BASE DE POLIDUCTOS DE 13 MM CON DESARROLLO DE 9.00 M DE CABLE THW CAL 12 LINEAS ECONOMICAS CON UNA CAJA CUADRADA GALVANIZADA DE 75 MM X 75 MM Y UNA CAJA CHALUPA GALVANIZADA DE 50 MM X 90 MM, INCLUYE SOQUET, BAQUELITA APAGADOR Y PLACA B-TICINO ECONOMICO	PZA	2.00	\$ 939.92	\$ 1,879.84



H. AYUNTAMIENTO DE AYOTLAN, JAL 2018-2021
DIRECCION DE OBRAS PUBLICAS MUNICIPALES

FECHA : NOVIEMBRE DE 2018

UBICACIÓN: CALLE MORELOS

OBRA: CONSTRUCCION DE UN CUARTO PARA BAÑO EN CALLE MORELOS S/N, EN LA LOCALIDAD DE SANTA RITA, JALISCO

LOCALIDAD: SANTA RITA, JALISCO

META: 1 CUARTO PARA BAÑO

PARTIDA	CONCEPTO	UNIDAD	CANTIDAD	PRECIO	IMPORTE
22	SALIDA ELECTRICA PARA CONTACTO A BASE DE POLIDUCTO DE 13 MM CON UN DESARROLLO DE 7.5 M CON CABLE THW CAL 12 ECONOMICA CON UNA CAJA CHALUPA GALVANIZADA 50 MM X 90 MM INCLUYE CONTACTO Y PLACA.	PZA	1.00	\$ 889.12	\$ 889.12
INST. ELECTRICA					\$ 2,768.96
INSTALACION HIDRAULICA					
23	SALIDA HIDRAULICA CON TUBERIA VERDE DE 1/2" Y 3/4", INCLUYE: RECORTES, CONEXIONES, VALVULAS, MANO DE OBRA, EQUIPO Y HERRAMIENTA.	PZA	3.00	\$ 787.20	\$ 2,361.60
24	TINACO DE 600LT MARCA ROTOPLAS O SIMILAR, INCLUYE: INSTALACION, FLOTADOR, CONEXIÓN, LINEA DE LLENADO CON TUBERIA VERDE DE HASTA 10.00M DE LONGITUD, VALVULAS, LLAVES, MANO DE OBRA, EQUIPO Y HERRAMIENTA.	PZA	1.00	\$ 1,556.36	\$ 1,556.36
INST. SANITARIA					\$ 3,917.96
INSTALACION SANITARIA					
25	SALIDA SANITARIA CON TUBERIA DE PVC DE 2" Y 4", INCLUYE: RECORTES, CONEXIONES, CODOS, MANO DE OBRA, EQUIPO Y HERRAMIENTA.	PZA	3.00	\$ 648.95	\$ 1,946.85
26	REGISTRO SANITARIO DE 60X40CM A BASE DE TABIQUE ROJO RECOCIDO PEGADO Y JUNTEADO CON MEZCLA CEMENTO ARENA EN PROPORCION 1.5, INCLUYE: TAPADERA DE CONCRETO, APLANADOS DE 1.5CM EN CARAS INTERNAS, MANO DE OBRA, EQUIPO Y HERRAMIENTA.	PZA	1.00	\$ 1,093.06	\$ 1,093.06
27	SUMINISTRO Y COLOCACION DE BAJANTE PLUVIAL CON TUBERIA DE PVC S25 DE 4", INCLUYE: RECORTES, CONEXIONES, MANO DE OBRA, EQUIPO Y HERRAMIENTA.	ML	2.80	\$ 83.46	\$ 233.69
28	DESCARGA SANITARIA BASE DE TUBERIA DE PVC S25 DE 4" DE HASTA UNA LONGITUD DE 15.00M, INCLUYE: RECORTES, CONEXIONES, MANO DE OBRA, EQUIPO Y HERRAMIENTA.	PZA	1.00	\$ 1,185.95	\$ 1,185.95
INST. SANITARIA					\$ 4,459.55
HERRERIA					
29	PUERTA ABATIBLE DE 0.80 X 2.40 M A BASE DE PERFILES TUBULARES, CON TABLERO DE LAMINA CAL 20, ACABADO CON PINTURA DE ESMALTE, INCLUYE: CERRADURA DE SOBREPONER, BISAGRAS TUBULARES, MATERIALES, ACARREOS, CORTES, DESPERDICIOS, SOLDADURAS, FIJACION, MANO DE OBRA Y HERRAMIENTA.	PZA	1.00	\$ 3,775.03	\$ 3,775.03
30	VENTANA DE 0.60 X 0.40 M UN FIJO Y UN CORREDIZO A BASE DE PERFILES TUBULAR, INCLUYE: MATERIALES, CORTE, ESCUADRAS, CARRETILLAS, JALADERAS, HERRAJES, FIJACION, SELLADO CON SILICON, MANO DE OBRA, EQUIPO Y HERRAMIENTA.	PZA	1.00	\$ 1,275.11	\$ 1,275.11
HERRERIA					\$ 5,050.14
COMPLEMENTARIOS					
31	SUMINISTRO Y COLOCACION DE PLACA INFORMATIVA INSTITUCIONAL, INCLUYE: MANO DE OBRA, EQUIPO Y HERRAMIENTA.	PZA	1.00	\$ 210.70	\$ 210.70
COMPLEMENTARIOS					\$ 210.70
TOTAL DE LA OBRA					\$ 61,581.76

(SESENTA Y UN MIL QUINIENTOS OCHENTA Y UN PESOS 76/100 M.N.)

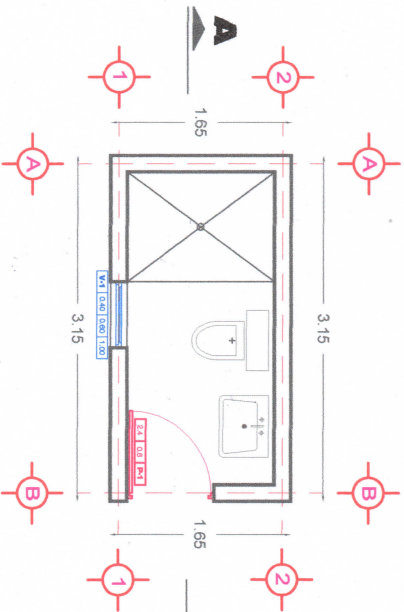


C. LUIS ANDRADE HERNANDEZ
DIRECTOR DE OBRAS PUBLICAS

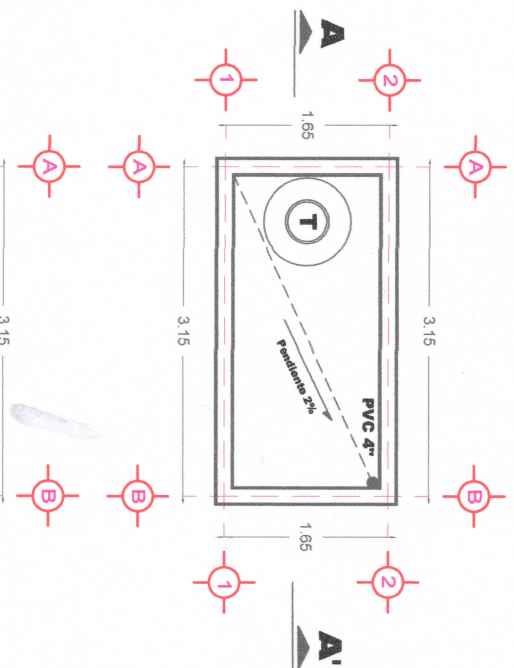
PLANTA ARQUITECTONICA TIPO

CUARTO PARA BAÑO

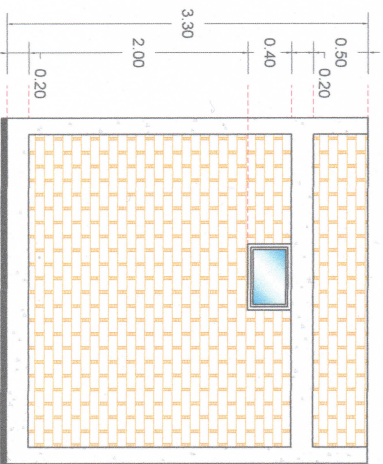
PLANTA ARQUITECTONICA TIPO



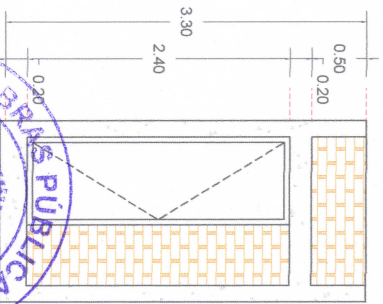
PLANTA AZOTEA TIPO



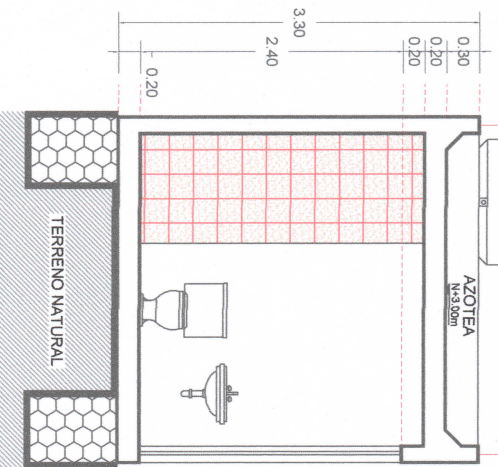
FACHADA LATERAL TIPO



FACHADA FRONTAL TIPO



SECCION LONGITUDINAL A-A'

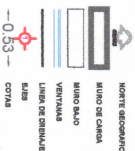


AYUNTAMIENTO DE AYOTLAN, JALISCO
PERIODO 2018-2021
DIRECCION DE OBRAS PUBLICAS MUNICIPALES

PROYECTO:
CONSTRUCCION DE UN CUARTO PARA BAÑO EN CALLE MORELOS S/N, EN LA LOCALIDAD DE SANTA RITA, JALISCO

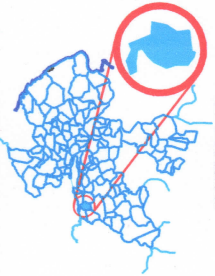
CONTENIDO:
PLANTA ARQUITECTONICA SECCIONES Y FACHADAS

SIMBOLOGIA



OBSERVACIONES

MACROLOCALIZACION



LOCALIZACION



LOCALIDAD DE SANTA RITA, JALISCO

OPERA PUBLICAS MUNICIPALES
SIN ESCALA
METROS
NOMBRE DE 2018

1

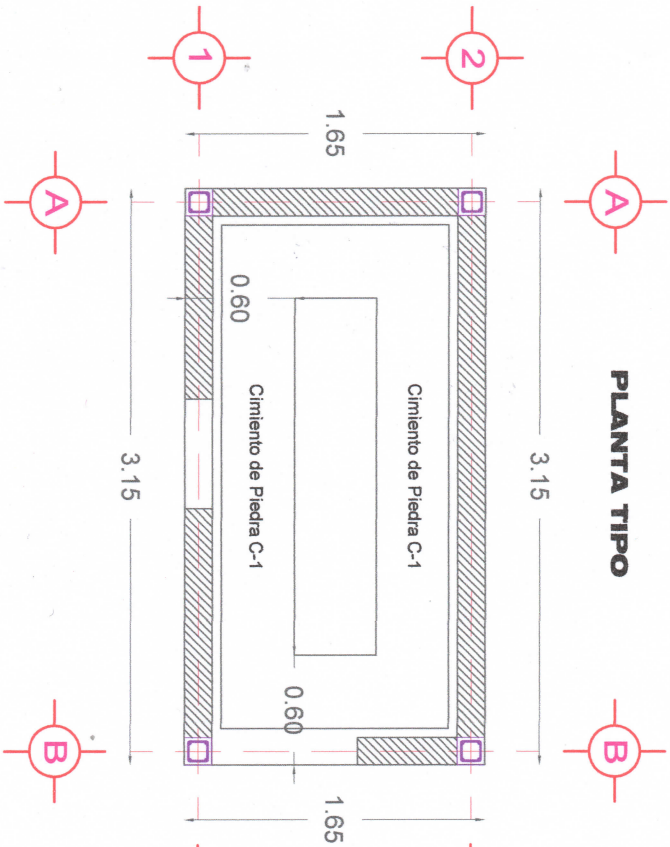


PLANTA DE CIMENTACION

CUARTO PARA BAÑO



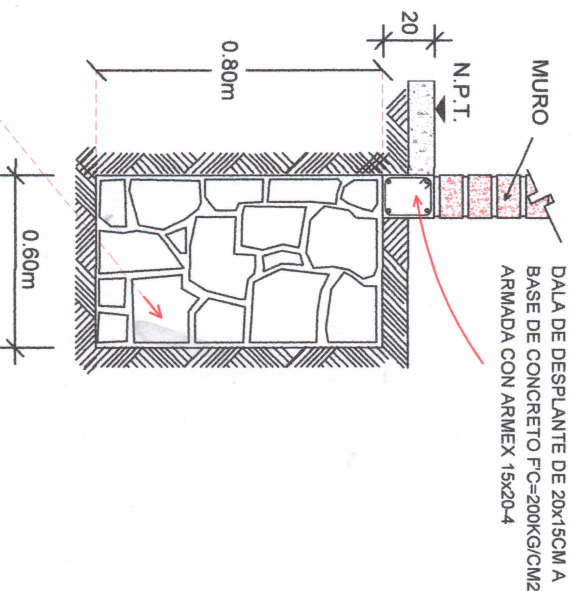
PLANTA TIPO



PLANTA TIPO



DETALLE DE CIMENTO TIPO C-1



CIMENTO DE PIDRA BRAZA PEGADA CON MEZCLA CEMENTO CAL ARENA EN PROPORCION 1:1:6

OBRA PÚBLICA

PLANTA DE VIGUERIA

CUARTO PARA BAÑO

AYOTLÁN, JALISCO

PERIODO 2018-2021

AYUNTAMIENTO

H. AYUNTAMIENTO DE AYOTLÁN, JALISCO

PERIODO 2018-2021

DIRECCION DE OBRAS PÚBLICAS MUNICIPALES

PROYECTO:

CONSTRUCCION DE UN CUARTO PARA BAÑO EN CALLE MORELOS S/N, EN LA LOCALIDAD DE SANTA RITA, JALISCO

CONTENIDO:

PLANTA DE CIMENTACION

PLANTA DE VIGUERIA

SIMBOLOGIA

MONTE OBSERVADO

MINIO DE TUBERIA

CANALIZACION DE AGUA TIPO C-1 O C-2

CANALIZACION DE AGUA TIPO C-1 O C-2

VIGA DE 5"

COTAS

0.32

OBSERVACIONES

MACROLOCALIZACION

LOCALIZACION

LOCALIDAD DE SANTA RITA, JALISCO

OPERAÇÕES PÚBLICAS MUNICIPALES

SIN ESCALA

METROS

NOVIEMBRE DE 2018

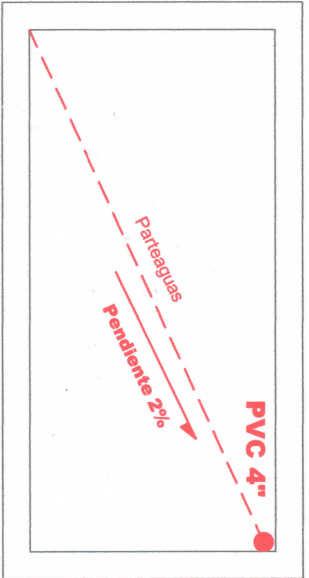
2

INSTALACION HIDROSANITARIA

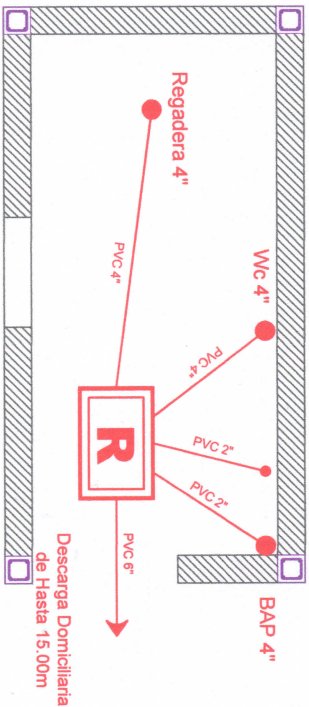
CUARTO PARA BAÑO



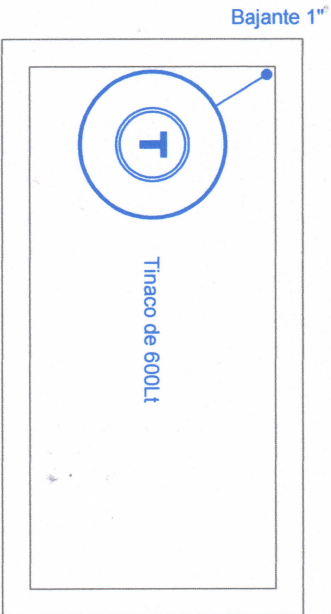
PLANTA SANITARIA DE AZOTEA



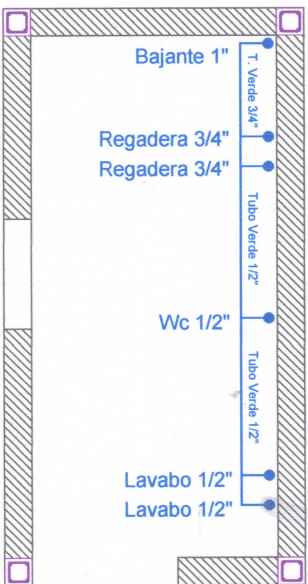
PLANTA SANITARIA BAJA



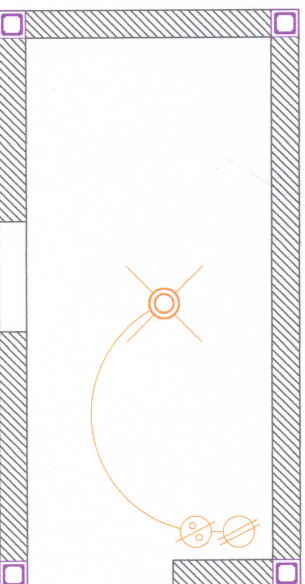
PLANTA HIDRAULICA DE AZOTEA



PLANTA HIDRAULICA BAJA



PLANTA ILUMINACION BAJA



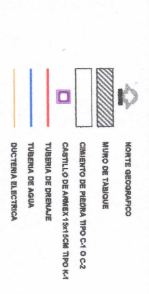
AYUNTAMIENTO
AYOTLÁN
H. AYUNTAMIENTO DE AYOTLÁN, JAL.
PERIODO 2018-2021
DIRECCION DE OBRAS PÚBLICAS MUNICIPALES



PROYECTO:
CONSTRUCCION DE UN CUARTO PARA BAÑO EN CALLE MORELOS S/N. EN LA LOCALIDAD DE SANTA RITA, JALISCO

CONTENIDO:
INSTALACION HIDROSANITARIA
INSTALACION ELECTRICA

SIMBOLOGIA



OBSERVACIONES

MACROLOCALIZACION



LOCALIZACION



LOCALIDAD DE SANTA RITA, JAL.

PROYECTO:
OBRAS PÚBLICAS MUNICIPALES
CONSTRUCCION DE UN CUARTO PARA BAÑO EN CALLE MORELOS S/N. EN LA LOCALIDAD DE SANTA RITA, JALISCO

AREA: 3 METROS CUADRADOS
VOLUMEN: 3 M³