

CH 1355 12/MAYO/2015
R-33 FAISM



H. AYUNTAMIENTO DE AYOTLAN, JAL 2015-2018

DIRECCION DE OBRAS PUBLICAS MUNICIPALES

FECHA ELAB: ABRIL DE 2017

UBICACIÓN:

COLONIA SAN IGNACIO

OBRA: CONSTRUCCION DE RED ELECTRICA EN MEDIA Y BAJA TENSION
COLONIA SAN IGNACIO , EN AYOTLAN, JAL.

LOCALIDAD:

AYOTLAN, JALISCO.

PRESUPUESTO DE OBRA

No HOJA:

1 DE 5

PARTIDA	CONCEPTO	UNIDAD	CANTIDAD	PRECIO UNITARIO	IMPORTE
PRELIMINARES					
1	ELABORACION DE PROYECTO PARA PRESENTAR ANTE CFE PARA INCORPORACION ALA RED GENERAL DE COMISION FEDERAL DE ELECTRICIDAD INCLUYE : PLANOS EN DEPRORRED ,PLANOS DE PROYECTO ENTREGA EN SIGLA 03 CFE	PDA	1.00	\$ 7,500.00	\$ 7,500.00
2	PAGO A COMISION FEDERAL DE ELECTRICIDAD POR APROBACION DE PROYECTO, SUPERVICION DE PROYECTO, CONEXIÓN EN VIVO DE LA MEDIA TENSION Y CONEXIÓN DE LA RED DE BAJA TENSION	PDA	1.00	\$ 25,678.26	\$ 25,678.26
3	SUMINISTRO Y COLOCACION DE POSTE DE CONCRETO CFE 12-750 MT INCLUYE : MATERIAL, MANO DE OBRA ASI COMO TODO LO NECESARIO PARA SU CORRECTA EJECUCION.	PZA	5.00	\$ 7,325.45	\$ 36,627.25
4	SUMINISTRO Y COLOCACION DE POSTE DE CONCRETO CFE 9-450 MT INCLUYE : MATERIAL, MANO DE OBRA ASI COMO TODO LO NECESARIO PARA SU CORRECTA EJECUCION.	PZA	1.00	\$ 5,978.26	\$ 5,978.26
5	SUMINISTRO E INSTALACION DE POSTE DE CONCRETO CFE 7-600MTRS INCLUYE . MATERIAL, MANO DE OBRA ASI COMO TODO LO NECESARIO PARA SU CORRECTA EJECUCION	PZA	2.00	\$ 4,842.74	\$ 9,685.48
6	SUMINISTRO Y COLOCACION DE ESTRUCTURA AD-2N INCLUYE : MATERIAL, MANO DE OBRA ASI COMO TODO LO NECESARIO PARA SU CORRECTA EJECUCION.	PZA	1.00	\$ 4,652.52	\$ 4,652.52



H. AYUNTAMIENTO DE AYOTLAN, JAL 2015-2018

DIRECCION DE OBRAS PUBLICAS MUNICIPALES

SUMA DE ESTA HOJA
SUMA ACUMULADA

\$ 90,121.77
\$ 90,121.77

FECHA ELAB: ABRIL DE 2017

UBICACIÓN:

COLONIA SAN IGNACIO

OBRA: CONSTRUCCION DE RED ELECTRICA EN MEDIA Y BAJA TENSION EN
LA COLONIA SAN IGNACIO , EN AYOTLAN, JAL.

LOCALIDAD:

AYOTLAN, JALISCO.

PRESUPUESTO DE OBRA

No HOJA:

2 DE 5

PARTIDA	CONCEPTO	UNIDAD	CANTIDAD	PRECIO UNITARIO	IMPORTE
7	SUMINISTRO E INSTALACION DE ESTRUCTURA VR-2RD-2N INCLUYE MATERIAL, MANO DE OBRA ASI COMO TODO LO NECESARIO PARA SU CORRECTA EJECUCION.	PZA	1.00	\$ 6,223.82	\$ 6,223.82
8	SUMINISTRO Y COLOCACION DE ESTRUCTURA VA-2N INCLUYE : MATERIAL, MANO DE OBRA ASI COMO TODO LO NECESARIO PARA SU CORRECTA EJECUCION.	PZA	1.00	\$ 5,625.36	\$ 5,625.36
9	SUMINISTRO Y COLOCACION DE ESTRUCTURA VS2N INCLUYE : MATERIAL, MANO DE OBRA ASI COMO TODO LO NECESARIO PARA SU CORRECTA EJECUCION.	PZA	2.00	\$ 3,215.00	\$ 6,430.00
10	SUMINISTRO Y COLOCACION DE ESTRUCTURA RD2N INCLUYE : MATERIAL, MANO DE OBRA ASI COMO TODO LO NECESARIO PARA SU CORRECTA EJECUCION.	PZA	1.00	\$ 3,215.00	\$ 3,215.00
11	SUMINISTRO Y COLOCACION DE CABLE ASCR CALIBRE 1/0 INCLUYE : MATERIAL, MANO DE OBRA ASI COMO TODO LO NECESARIO PARA SU CORRECTA EJECUCION	KG	150.00	\$ 76.66	\$ 11,499.00
12	SUMINISTRO Y COLOCACION DE CABLE DE ALUMINIO NEUTRANEL CALIBRE 2 +2 CAL 2/0 + 1 - 1/0 INCLUYE : MATERIAL, MANO DE OBRA	KG	70.00	\$ 75.26	\$ 5,268.20

ASI COMO TODO PARA SU CORRECTA EJECUCION

SUMA DE ESTA HOJA
SUMA ACUMULADA

\$ 38,261.38
\$ 128,383.15



H. AYUNTAMIENTO DE AYOTLAN, JAL 2015-2018

DIRECCION DE OBRAS PUBLICAS MUNICIPALES

FECHA ELAB: ENERO DE 2017

OBRA: CONSTRUCCION DE RED ELECTRICA DE LINEA DE MEDIA Y BAJA TENSION EN LA COLONIA SAN IGNACIO , EN AYOTLAN, JAL.

UBICACIÓN: COLONIA SAN IGNACIO

LOCALIDAD: AYOTLAN, JALISCO.

PRESUPUESTO DE OBRA

No HOJA: 3 DE 5

PARTIDA	CONCEPTO	UNIDAD	CANTIDAD	PRECIO UNITARIO	IMPORTE
13	SUMINISTRO Y COLOCACION DE ESTRUCTURA 2R INCLUYE : MATERIAL,MANO DE OBRA ASI COMO TODO PARA SU CORRECTA EJECUCION.	PZA	1.00	\$ 1,450.00	\$ 1,450.00
14	SUMINISTRO Y COLOCACION DE ESTRUCTURA 3R INCLUYE : MATERIAL,MANO DE OBRA ASI COMO TODO LO NECESARIO PARA SU CORRECTA EJECUCION.	PZA	1.00	\$ 2,165.36	\$ 2,165.36
15	SUMINISTRO Y COLOCACION DE ESTRUCTURA 1P INCLUYE : MATERIAL,MANO DE OBRA ASI COMO TODO LO NECESARIO PARA SU CORRECTA EJECUCION.	PZA	2.00	\$ 2,133.55	\$ 4,267.10
16	SUMINISTRO Y COLOCACION DE ESTRUCTURA 1 R INCLUYE : MATERIAL,MANO DE OBRA ASI COMO TODO LO NECESARIO PARA SU CORRECTA EJECUCION.	PZA	2.00	\$ 1,625.65	\$ 3,251.30
17	SUMINISTRO Y COLOCACION DE ESTRUCTURA REA INCLUYE: MATERIAL,MANO DE OBRA ASI COMO TODO LO NECESARIO PARA SU CORRECTA EJECUCION.	PZA	2.00	\$ 1,978.26	\$ 3,956.52

18	SUMINISTRO Y COLOCACION DE ESTRUCTURA RSA INCLUYE : MATERIAL,MANO DE OBRA ASI COMO TODO LO NECESARIO PARA SU CORRECTA EJECUCION.	PZA	3.00	\$ 2,826.45	\$ 8,479.35
----	--	-----	------	-------------	-------------

SUMA DE ESTA HOJA \$ 23,569.63
SUMA ACUMULADA \$ 151,952.78



H. AYUNTAMIENTO DE AYOTLAN, JAL 2015-2018

DIRECCION DE OBRAS PUBLICAS MUNICIPALES

FECHA ELAB:	ENERO DE 2017	UBICACIÓN:	COLONIA SAN IGNACIO
OBRA:	CONSTRUCCION DE RED ELECTRICA DE LINEA DE MEDIA Y BAJA TENSION EN LA COLONIA SAN IGNACIO , EN AYOTLAN, JAL.	LOCALIDAD:	AYOTLAN, JALISCO.

PRESUPUESTO DE OBRA

No HOJA: 4 DE 5

PARTIDA	CONCEPTO	UNIDAD	CANTIDAD	PRECIO UNITARIO	IMPORTE
19	SUMINISTRO Y COLOCACION DE ESTRUCTURA RBA INCLUYE : MATERIAL,MANO DE OBRA ASI COMO TODO LO NECESARIO PARA SU CORRECTA EJECUCION	PZA	3.00	\$ 2,826.45	\$ 7,078.35
20	SUMINISTRO Y COLOCACION DE ESTRUCTURA K INCLUYE : MATERIAL,MANO DE OBRA ASI COMO TODO LO NECESARIO PARA SU CORRECTA EJECUCION	PZA	4.00	\$ 3,426.30	\$ 13,705.20
21	SUMINSTRO Y COLOCACION DE ESTRUCTURA 1TR2B INCLUYE : MATERIAL,MANO DE OBRA ASI COMO TODO LO NECESARIO PARA SU CORRECTA EJECUCION.	PZA	1.00	\$ 3,658.26	\$ 3,658.26



H. AYUNTAMIENTO DE AYOTLAN, JAL 2015-2018

DIRECCION DE OBRAS PUBLICAS MUNICIPALES

FECHA ELAB: ABRIL DE 2017
OBRA: CONSTRUCCION DE RED ELECTRICA DE LINEA DE MEDIA Y BAJA TENSION EN LA COLONIA SAN IGNACIO, EN AYOTLAN, JAL.

UBICACIÓN: COLONIA SAN IGNACIO
LOCALIDAD: AYOTLAN, JALISCO.

SUMA DE ESTA HOJA \$ 24,441.81
SUMA ACUMULADA \$ 176,394.59

PRESUPUESTO DE OBRA

No HOJA: 5 DE 5

PARTIDA	CONCEPTO	UNIDAD	CANTIDAD	PRECIO UNITARIO	IMPORTE
22	SUMINISTRO Y COLOCACION DE TRANSFORMADOR MONOFASICO DE 15 KVA AUTOPROTEGIDO EN MEDIA Y BAJA TENSION VOLTAJE PRIMARIO 13200 VOLTS, VOLTAJE SECUNDARIO 220 / 127 VOLTS NORMA K	PZAA	1.00	\$ 31,708.82	\$ 31,708.82
23	FLETES Y MANIOBRAS CON GRUA PARA RETIRO DE POSTES DE MADE EXISTENTES Y LLEVARLOS A DONDE CFE INDIQUE DENTRO DE LA ZONA METROPOLITANA DE AYOTLAN.	PDA	1.00	\$ 9,126.16	\$ 9,126.16

SUMA DE ESTA HOJA \$ 40,834.98

SUBTOTAL DE LA OBRA	\$ 217,229.57
IVA 16 %	\$ 34,756.73
GRAN TOTAL DE LA OBRA	\$ 251,986.30

(DOCIENTOS CINCUENTA Y UN MIL NOVECIENTOS OCHENTA Y SEIS PESOS 30 /100 M.N.)

H. AYUNTAMIENTO DE AYOTLAN, JAL.

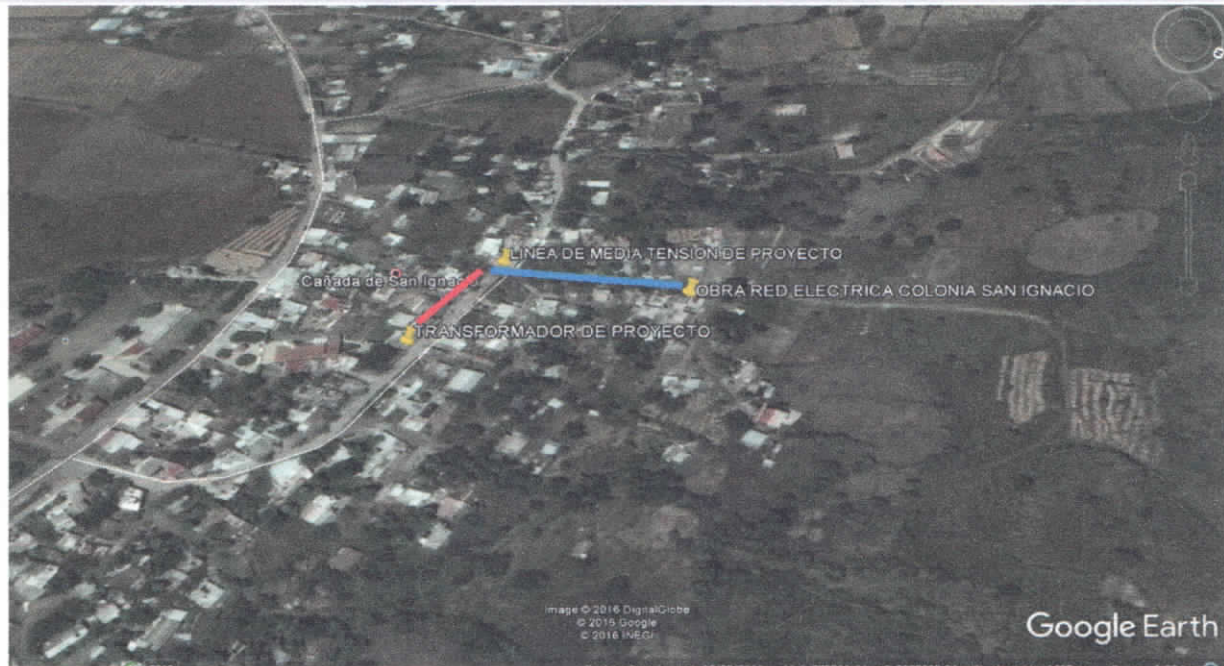
DIRECCION DE OBRAS PUBLICAS



UBICACIÓN MICRO

OBRA : CONSTRUCCION DE RED ELECTRICA EN MEDIA Y BAJA TENSION EN LA LOCALIDAD DE CAÑADA DE SAN IGNACIO, EN AYOTLAN, JAL.

UBICACIÓN: CAÑADA DE SAN IGNACIO , AYOTLAN, JAL.



H. AYUNTAMIENTO DE AYOTLAN, JAL. 2015-2018

DIRECCION DE OBRAS PUBLICAS



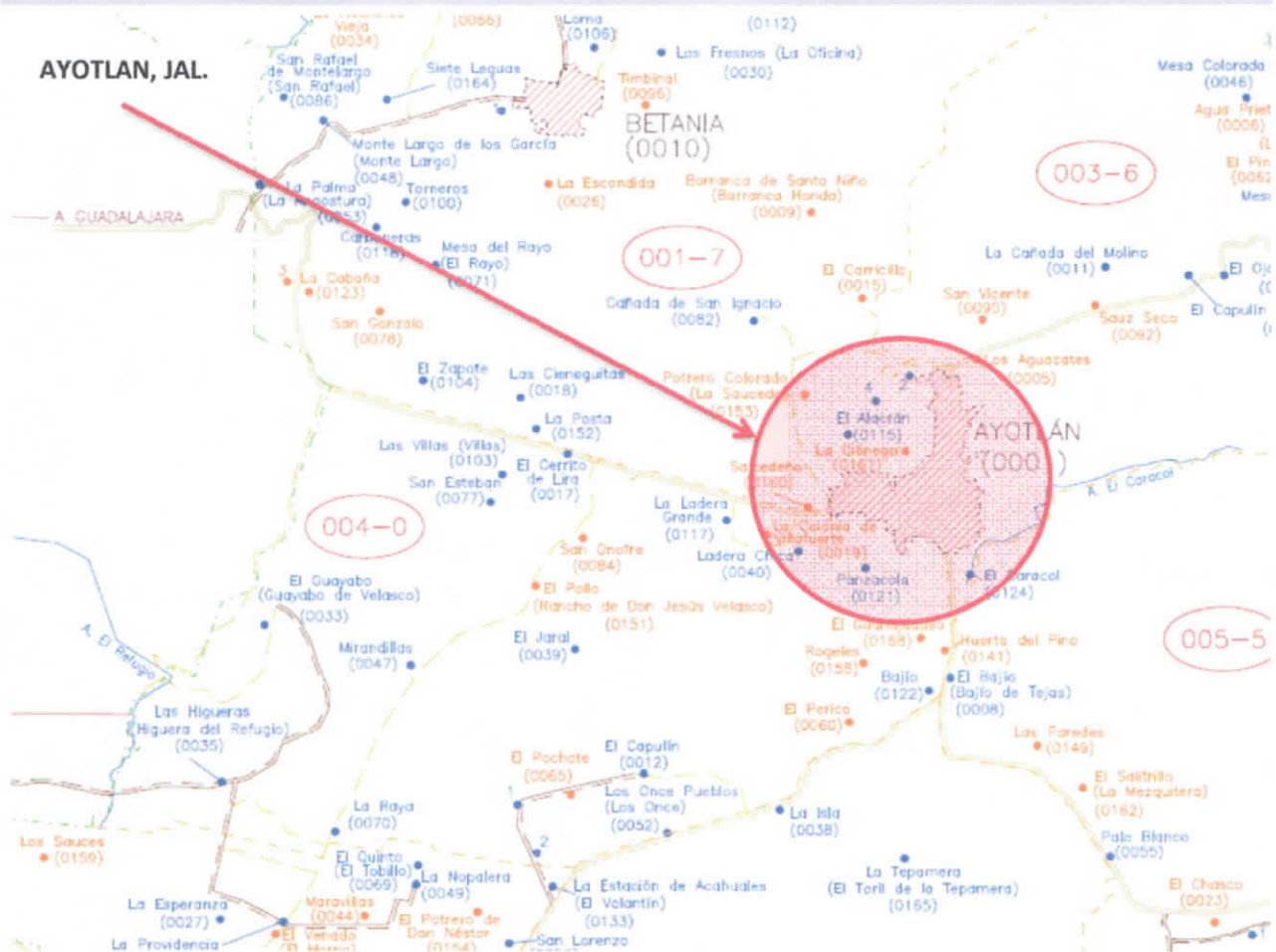
UBICACIÓN MACRO

OBRA :

CONSTRUCCION DE RED DE DRENAJE SANITARIO DE 36", EN CALLE REVOLUCION Y CRUCE CON CALLE GONZALEZ GALLO, EN AYOTLAN, JAL.

UBICACIÓN:

CALLE REVOLUCION, AYOTLAN, JAL.



DIR. DE OBRAS PUBLICAS

PRESIDENTE MUNICIPAL