

Informe de Situación Hacendaria Ingresos - 2017

Municipio: SISTEMA PARA EL DESARROLLO INTEGRAL DE LA FAMILIA DEL MUNICIPIO DE AYOTLÁN J

INGRESOS				
1	Impuestos Sobre los Ingresos	5	5	100.00%
1.1	Impuestos Sobre el Patrimonio	5	5	100.00%
1.2	Impuestos Sobre la Producción, el Consumo y las Transacciones	5	5	100.00%
1.3	Impuestos al Comercio Exterior	5	5	100.00%
1.4	Impuestos Sobre Movilidades y Actividades	5	5	100.00%
1.5	Impuestos Industriales	5	5	100.00%
1.6	Impuestos	5	5	100.00%
1.7	Otros Impuestos	5	5	100.00%
2	CONTRIBUCIONES PARA FONDOS DE VIVIENDA	5	5	100.00%
2.1	Cuentas para el Seguro Social	5	5	100.00%
2.2	Cuentas de Ahorro para el Retiro	5	5	100.00%
2.3	Otros Cuentas y Aportaciones para la Seguridad Social	5	5	100.00%
2.4	Aportaciones	5	5	100.00%
3	CONTRIBUCIONES PARA FONDOS DE DESARROLLO URBANO	5	5	100.00%
3.1	Contribuciones de Adhesión por Obras Públicas	5	5	100.00%
3.2	Contribuciones de Adhesión por Obras Privadas	5	5	100.00%
3.3	Contribuciones por Uso, Gula, Aprovechamiento o Explotación de Bienes de Dominio Público	5	5	100.00%
3.4	Contribución a los Hidrocarburos	5	5	100.00%
3.5	Permisos por Fracción de Servicios	5	5	100.00%
3.6	Otros Derechos	5	5	100.00%
3.7	Aportaciones	5	5	100.00%
4	RENTAS Y DIVIDENDOS	5	5	100.00%
4.1	Productos de Tipo Corriente	5	5	100.00%
4.2	Productos de Capital	5	5	100.00%
4.3	Aportaciones	5	5	100.00%
4.4	Aprovechamientos de Tipo Corriente	5	800,000	44%
4.5	Aprovechamientos de Capital	5	5	100.00%
4.6	Otros Aprovechamientos	5	5	100.00%
4.7	Aportaciones	5	5	100.00%
5	RENTAS Y DIVIDENDOS	5	5	100.00%
5.1	Ingresos por Ventas de Bienes y Servicios Prestados en Establecimientos del Gobierno	5	5	100.00%
5.2	Ingresos por Ventas y Servicios de Organizaciones Descentralizadas	5	5	100.00%
5.3	Ingresos de Operación de Empresas Parastatales Descentralizadas	5	5	100.00%
5.4	Ingresos no contemplados en las Fracciones de la Ley de Ingresos, Causados en Operación	5	5	100.00%
5.5	Ingresos por Operación de Fondos de Inversión o Fideicomiso	5	5	100.00%
6	PARTICIPACIONES FEDERATIVAS	5	5	100.00%
6.1	Participaciones	5	5	100.00%
6.2	Asignaciones	5	5	100.00%
6.3	Donaciones	5	355,723	33%
6.4	Transferencias Interiores y Relaciones al Sector Público	5	5	100.00%
6.5	Transferencias al Sector del Sector Público	5	5	100.00%
6.6	Subsidios y Subvenciones	5	2,282,018	21%
6.7	Ayudas Sociales	5	5	100.00%
6.8	Asignaciones y Subsidios	5	5	100.00%
6.9	Transferencias e Incentivos, Asignados y Asignados	5	5	100.00%
7	OTROS INGRESOS Y APORTACIONES	5	5	100.00%
7.1	Apoyos Financieros	5	5	100.00%
7.2	Apoyos para el Tipo de Cambio a FAVOR DEL SECTOR Y ESTABILIDAD	5	5	100.00%
7.3	Otros Ingresos y Aportaciones	5	5	100.00%
7.4	Transferencias Federales	5	5	100.00%
7.5	Transferencias Internas	5	5	100.00%
7.6	Otros Ingresos	5	5	100.00%
7.7	Transferencias Federales	5	5	100.00%
7.8	Transferencias Internas	5	5	100.00%
7.9	Otros Ingresos	5	5	100.00%
7.10	Transferencias Federales	5	5	100.00%
7.11	Transferencias Internas	5	5	100.00%
7.12	Otros Ingresos	5	5	100.00%
7.13	Transferencias Federales	5	5	100.00%
7.14	Transferencias Internas	5	5	100.00%
7.15	Otros Ingresos	5	5	100.00%
7.16	Transferencias Federales	5	5	100.00%
7.17	Transferencias Internas	5	5	100.00%
7.18	Otros Ingresos	5	5	100.00%
7.19	Transferencias Federales	5	5	100.00%
7.20	Transferencias Internas	5	5	100.00%
7.21	Otros Ingresos	5	5	100.00%
7.22	Transferencias Federales	5	5	100.00%
7.23	Transferencias Internas	5	5	100.00%
7.24	Otros Ingresos	5	5	100.00%
7.25	Transferencias Federales	5	5	100.00%
7.26	Transferencias Internas	5	5	100.00%
7.27	Otros Ingresos	5	5	100.00%
7.28	Transferencias Federales	5	5	100.00%
7.29	Transferencias Internas	5	5	100.00%
7.30	Otros Ingresos	5	5	100.00%
7.31	Transferencias Federales	5	5	100.00%
7.32	Transferencias Internas	5	5	100.00%
7.33	Otros Ingresos	5	5	100.00%
7.34	Transferencias Federales	5	5	100.00%
7.35	Transferencias Internas	5	5	100.00%
7.36	Otros Ingresos	5	5	100.00%
7.37	Transferencias Federales	5	5	100.00%
7.38	Transferencias Internas	5	5	100.00%
7.39	Otros Ingresos	5	5	100.00%
7.40	Transferencias Federales	5	5	100.00%
7.41	Transferencias Internas	5	5	100.00%
7.42	Otros Ingresos	5	5	100.00%
7.43	Transferencias Federales	5	5	100.00%
7.44	Transferencias Internas	5	5	100.00%
7.45	Otros Ingresos	5	5	100.00%
7.46	Transferencias Federales	5	5	100.00%
7.47	Transferencias Internas	5	5	100.00%
7.48	Otros Ingresos	5	5	100.00%
7.49	Transferencias Federales	5	5	100.00%
7.50	Transferencias Internas	5	5	100.00%
7.51	Otros Ingresos	5	5	100.00%
7.52	Transferencias Federales	5	5	100.00%
7.53	Transferencias Internas	5	5	100.00%
7.54	Otros Ingresos	5	5	100.00%
7.55	Transferencias Federales	5	5	100.00%
7.56	Transferencias Internas	5	5	100.00%
7.57	Otros Ingresos	5	5	100.00%
7.58	Transferencias Federales	5	5	100.00%
7.59	Transferencias Internas	5	5	100.00%
7.60	Otros Ingresos	5	5	100.00%
7.61	Transferencias Federales	5	5	100.00%
7.62	Transferencias Internas	5	5	100.00%
7.63	Otros Ingresos	5	5	100.00%
7.64	Transferencias Federales	5	5	100.00%
7.65	Transferencias Internas	5	5	100.00%
7.66	Otros Ingresos	5	5	100.00%
7.67	Transferencias Federales	5	5	100.00%
7.68	Transferencias Internas	5	5	100.00%
7.69	Otros Ingresos	5	5	100.00%
7.70	Transferencias Federales	5	5	100.00%
7.71	Transferencias Internas	5	5	100.00%
7.72	Otros Ingresos	5	5	100.00%
7.73	Transferencias Federales	5	5	100.00%
7.74	Transferencias Internas	5	5	100.00%
7.75	Otros Ingresos	5	5	100.00%
7.76	Transferencias Federales	5	5	100.00%
7.77	Transferencias Internas	5	5	100.00%
7.78	Otros Ingresos	5	5	100.00%
7.79	Transferencias Federales	5	5	100.00%
7.80	Transferencias Internas	5	5	100.00%
7.81	Otros Ingresos	5	5	100.00%
7.82	Transferencias Federales	5	5	100.00%
7.83	Transferencias Internas	5	5	100.00%
7.84	Otros Ingresos	5	5	100.00%
7.85	Transferencias Federales	5	5	100.00%
7.86	Transferencias Internas	5	5	100.00%
7.87	Otros Ingresos	5	5	100.00%
7.88	Transferencias Federales	5	5	100.00%
7.89	Transferencias Internas	5	5	100.00%
7.90	Otros Ingresos	5	5	100.00%
7.91	Transferencias Federales	5	5	100.00%
7.92	Transferencias Internas	5	5	100.00%
7.93	Otros Ingresos	5	5	100.00%
7.94	Transferencias Federales	5	5	100.00%
7.95	Transferencias Internas	5	5	100.00%
7.96	Otros Ingresos	5	5	100.00%
7.97	Transferencias Federales	5	5	100.00%
7.98	Transferencias Internas	5	5	100.00%
7.99	Otros Ingresos	5	5	100.00%
7.100	Transferencias Federales	5	5	100.00%
7.101	Transferencias Internas	5	5	100.00%
7.102	Otros Ingresos	5	5	100.00%
7.103	Transferencias Federales	5	5	100.00%
7.104	Transferencias Internas	5	5	100.00%
7.105	Otros Ingresos	5	5	100.00%
7.106	Transferencias Federales	5	5	100.00%
7.107	Transferencias Internas	5	5	100.00%
7.108	Otros Ingresos	5	5	100.00%
7.109	Transferencias Federales	5	5	100.00%
7.110	Transferencias Internas	5	5	100.00%
7.111	Otros Ingresos	5	5	100.00%
7.112	Transferencias Federales	5	5	100.00%
7.113	Transferencias Internas	5	5	100.00%
7.114	Otros Ingresos	5	5	100.00%
7.115	Transferencias Federales	5	5	100.00%
7.116	Transferencias Internas	5	5	100.00%
7.117	Otros Ingresos	5	5	100.00%
7.118	Transferencias Federales	5	5	100.00%
7.119	Transferencias Internas	5	5	100.00%
7.120	Otros Ingresos	5	5	100.00%
7.121	Transferencias Federales	5	5	100.00%
7.122	Transferencias Internas	5	5	100.00%
7.123	Otros Ingresos	5	5	100.00%
7.124	Transferencias Federales	5	5	100.00%
7.125	Transferencias Internas	5	5	100.00%
7.126	Otros Ingresos	5	5	100.00%
7.127	Transferencias Federales	5	5	100.00%
7.128	Transferencias Internas	5	5	100.00%
7.129	Otros Ingresos	5	5	100.00%
7.130	Transferencias Federales	5	5	100.00%
7.131	Transferencias Internas	5	5	100.00%
7.132	Otros Ingresos	5	5	100.00%
7.133	Transferencias Federales	5	5	100.00%
7.134	Transferencias Internas	5	5	100.00%
7.135	Otros Ingresos	5	5	100.00%
7.136	Transferencias Federales	5	5	100.00%
7.137	Transferencias Internas	5	5	100.00%
7.138	Otros Ingresos	5	5	100.00%
7.139	Transferencias Federales	5	5	100.00%
7.140	Transferencias Internas	5	5	100.00%
7.141	Otros Ingresos	5	5	100.00%
7.142	Transferencias Federales	5	5	100.00%
7.143	Transferencias Internas	5	5	100.00%
7.144	Otros Ingresos	5	5	100.00%
7.145	Transferencias Federales	5	5	100.00%
7.146	Transferencias Internas	5	5	100.00%
7.147	Otros Ingresos	5	5	100.00%
7.148	Transferencias Federales	5	5	100.00%
7.149	Transferencias Internas	5	5	100.00%
7.150	Otros Ingresos	5	5	100.00%
7.151	Transferencias Federales	5	5	100.00%
7.152	Transferencias Internas	5	5	100.00%
7.153	Otros Ingresos	5	5	100.00%
7.154	Transferencias Federales	5	5	100.00%
7.155	Transferencias Internas	5	5	100.00%
7.156	Otros Ingresos	5	5	100.00%
7.157	Transferencias Federales	5	5	100.00%
7.158	Transferencias Internas	5	5	100.00%
7.159	Otros Ingresos	5	5	100.00%
7.160	Transferencias Federales	5	5	100.00%
7.161	Transferencias Internas	5	5	100.00%
7.162	Otros Ingresos	5	5	100.00%
7.163	Transferencias Federales	5	5	100.00%
7.164	Transferencias Internas	5	5	100.00%
7.165	Otros Ingresos	5	5	100.00%
7.166	Transferencias Federales	5	5	100.00%
7.167	Transferencias Internas	5	5	100.00%
7.168	Otros Ingresos	5	5	100.00%
7.169	Transferencias Federales	5	5	100.00%
7.170	Transferencias Internas	5	5	100.00%
7.171	Otros Ingresos	5	5	100.00%
7.172	Transferencias Federales	5	5	100.00%
7.173	Transferencias Internas	5	5	100.00%
7.174	Otros Ingresos	5	5	100.00%
7.175				

Informe de Situación Hacendaria Egresos - 2017
Municipio: SISTEMA PARA EL DESARROLLO INTEGRAL DE LA FAMILIA DEL MUNICIPIO DE AYOTLÁN JALISCO

EGRESOS			
CODIGO	DESCRIPCION	2016	2017
PERSONALES			
1100	Remuneraciones al Personal de Carácter Permanente	1,628,448	1,686,688
1200	Remuneraciones al Personal de Carácter Transitorio	60,000	20,000
1300	Remuneraciones Adicionales Especiales	267,075	281,450
1400	Seguridad Social	-	-
1500	Otras Prestaciones Sociales y Económicas	36,000	106,000
1600	Provisiones	-	-
1700	Pago Estimados a Servidores Públicos	-	-
MATERIALES Y SUMINISTROS			
2100	Materiales de Administración, Emisión de Documentos y Artículos Ofi	71,800	80,000
2200	Alimentos y Auxerios	458,732	583,417
2300	Materias Primas y Materiales de Producción y Comercialización	-	-
2400	Materiales y Artículos de Construcción y de Reparación	9,600	1,000
2500	Productos Químicos, Farmacéuticos y de Laboratorio	-	5,000
2600	Combustibles, Lubricantes y Adhesivos	126,254	130,000
2700	Vestuario, Blancos, Prendas de Protección y Artículos Deportivos	27,000	20,000
2800	Herramientas, Refacciones y Accesorios Menores	39,000	47,000
SERVICIOS GENERALES			
3100	Servicios Básicos	56,861	48,300
3200	Servicios de Arrendamiento	22,200	85,400
3300	Servicios Profesionales, Científicos, Técnicos y Otros Servicios	97,440	50,000
3400	Servicios Financieros, Bancarios y Comerciales	57,924	69,281
3500	Servicios de Instalación, Reparación, Mantenimiento y Conservación	53,500	53,040
3600	Servicios de Comunicación Social y Publicidad	-	7,500
3700	Servicios de Traslado y Viajes	66,000	18,000
3800	Servicios Oficiales	80,500	24,000
3900	Otros Servicios Generales	-	-
TRANSFERENCIAS, ASIGNACIONES, SUBSIDIOS Y OTRAS AYUDAS			
4100	Transferencias Internas y Asignaciones al Sector Público	-	-
4200	Transferencias al Resto del Sector Público	-	-
4300	Subsidios y Subvenciones	-	-
4400	Ayudas Sociales	361,440	361,000
4500	Pensiones y Jubilaciones	-	-
4600	Transferencias a Fideicomisos, Mandatos y Análogos	-	-
4700	Transferencias a la Seguridad Social	-	-
4800	Donativos	-	-
4900	Transferencias al Exterior	-	-
BIENES MUEBLES, INMUEBLES E INTANGIBLES			
5100	Mobiliario y Equipo de Administración	-	21,500
5200	Mobiliario y Equipo Educativo y Recreativo	-	8,000
5300	Equipo e Instrumental Médico y de Laboratorio	-	20,000
5400	Vehículos y Equipo de Transporte	-	-
5500	Equipo de Defensa y Seguridad	-	-
5600	Masoterapia, Otros Equipos y Herramientas	-	-
5700	Activos Biológicos	-	-
5800	Bienes Intangibles	-	-
5900	Activos Intangibles	-	-
INVERSIONES FINANCIERAS Y OTRAS PROVISIONES			
7100	Inversiones para el Fomento de Actividades Productivas	-	-
7200	Acciones y Participaciones de Capital	-	-
7300	Compra de Títulos y Valores	-	-
7400	Concesión de Préstamos	-	-
7500	Inversiones en Fideicomisos, Mandatos y Otros Análogos	-	-
7600	Otras Inversiones Financieras	-	-
7900	Provisiones para Contingencias y Otras Emociones Especiales	-	-
PARTICIPACIONES Y DOTACIONES			
8100	Amortización de la Deuda Pública	-	-
8200	Intereses de la Deuda Pública	-	-
8300	Comisiones de la Deuda Pública	-	-
8400	Gastos de la Deuda Pública	-	-
8500	Costo por Cobertura	-	-
8600	Ayuda Financiera	-	-
8900	Adeudos de Ejercicios Fiscales Anteriores (ADEFAS)	-	-
TOTAL DE EGRESOS		3,512,771	3,512,771

Me de los Angeles
Guerrero Heda

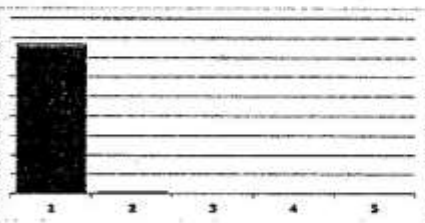
[Handwritten signature]

HEGUB 01/02/17

Fabrice David Top
 Maria Cristina L.P
 Flores Lars Alberto

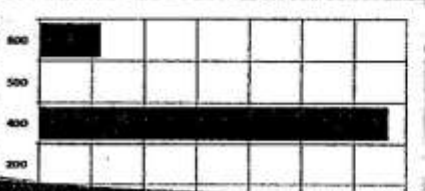
CLASIFICACIÓN POR TIPO DE GASTO (CTG)

TIPO DE GASTO	MONEDARIO	PORCENTAJE
1 GASTO CORRIENTE	3,857,077	96.72%
2 GASTO DE CAPITAL	41,500	1.27%
3 AMORTIZACIÓN DE LA DEUDA Y DESAMORTIZACIÓN DE PASIVOS	0	0.00%
4 PROVISIONES Y RESERVACIONES	0	0
5 PARTICIPACIONES	0	0



CLASIFICACIÓN POR FUENTE DE FINANCIAMIENTO (OFF)

FUENTE DE FINANCIAMIENTO	MONEDARIO	PORCENTAJE
100 RECURSOS FISCALES	-	0.00%
FINANCIAMIENTOS INTERNOS	3,328,160	85.10%
OTROS	-	0.00%



[Handwritten signature]

